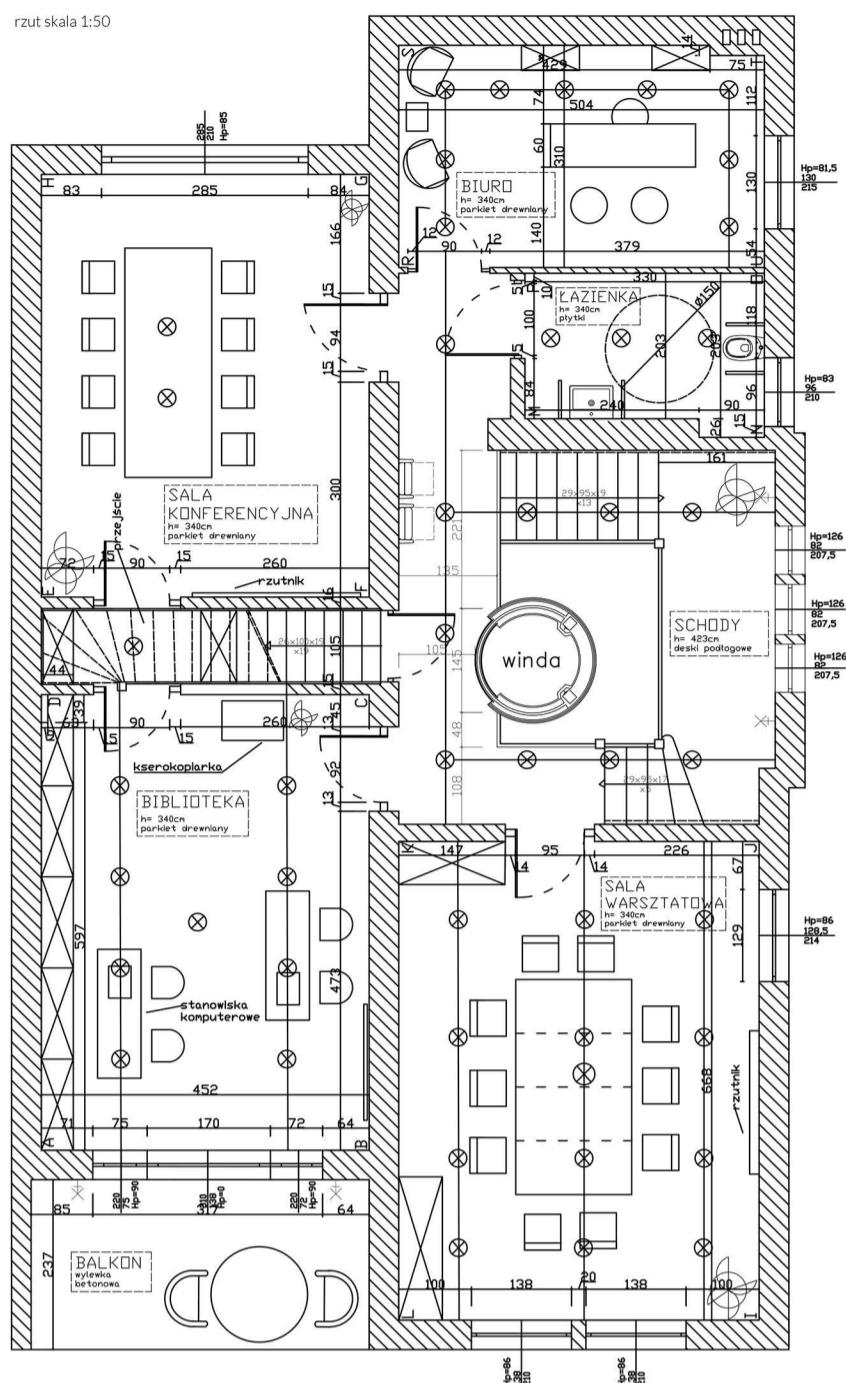
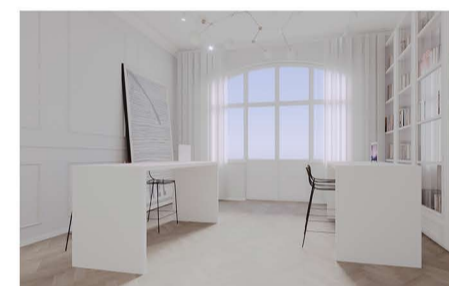


rzut skala 1:50



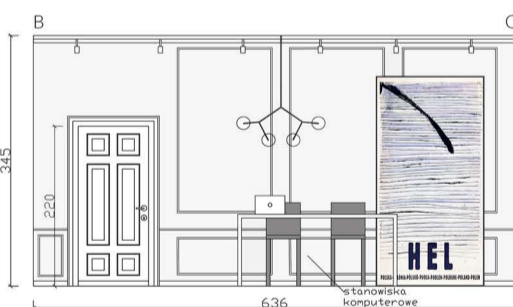
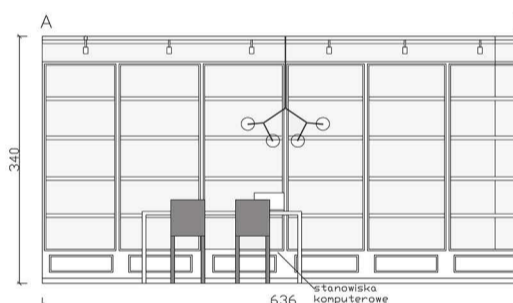
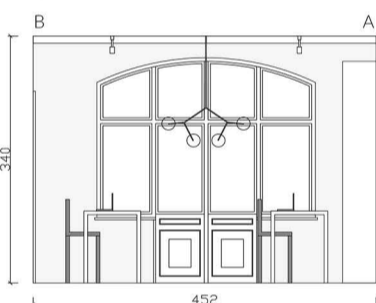
## Pierwsze piętro

Projekt sal Uniwersytetu Mikołaja Kopernika, mieszczących się na ul. Sienkiewicza 4 w Toruniu. Pomieszczenia te nawiązują do klasycystycznego stylu w którym użyto ponadczasowe sztukaterie, jasne kolory z dodatkiem drewnianych podłóg oraz mebli które nadają wszystkiemu integralną całość. Sala konferencyjna została wyposażona w rzutnik wraz z długim stołem do rozmów i edukacji. Czysta przestrzeń ma na celu skupienie się na prezentacjach wyświetlanych na rzutniku. Na ścianie "E-H" zastosowano iluzję optyczną powiększającą pomieszczenie za pomocą dużego lustra, ciągnącego się przez całą ścianę. Ciekawym dodatkiem są zmodernizowane, a zarazem bardzo wygodne krzesła pochodzące z okresu PRL typu 200-190 Rojmundą Hatasa z 1963 roku. Wszystkie meble zostały dobrane tak , aby były bardzo praktyczne oraz ergonomiczne dla użytkowników.



Sala warsztatowa to miejsce indywidualnej pracy oraz wymiany informacji. Została ona urządzona w minimalistycznym stylu co zwiększa efektywność jego użytkowników i dzięki harmonijnemu wystroju wnętrza ma wspomagać w koncentrowaniu się na zadaniach. Całość wygląda elegancko i przestronnie tworząc odpowiedni klimat do pracy. W projekcie postawiłam na jakość i funkcjonalność oraz ponadczasowy design. W centralnym punkcie znajduje się stół, który można dopasować do ilości osób. Przy stole postawione zostały nowoczesne fotele. Nie mogło zabraknąć projektora na ścianie. Całość stylizacji utrzymana została w stonowanych barwach.

Klady ścian 1:50



Z sali konferencyjnej można dostać się do biblioteki poprzez przejście pod schodami w którym znalazło się miejsce na przechowywanie w postaci szafki i regałów. Sala biblioteczna poprzez łącznik, stylistycznie nawiązuje do poprzedniego pomieszczenia. Wnętrze przystosowane dla gości budynku - strefa relaksu. Można w nim poczytać interesującą książkę, popracować na komputerze czy też odprężyć się na balkonie z widokiem na Park Miejski w Toruniu.

Biuro ośrodka to funkcjonalna przestrzeń z biurkiem, regałami oraz wygodnymi, skórzanymi fotelami. Lamy sufitowe na szynach, umożliwiają dobre oświetlenie przestrzeni. Delikatny szary kolor na ścianach, kontrastuje z głęboką zielenią regałów i idealnie łączy się ze złotymi akcentami.

Toaleta znajdująca się obok biura, została przystosowana dla osób niepełnosprawnych. Poszerzono otwór drzwiowy aby umożliwić łatwy wjazd dla wózków inwalidzkich. Ściany w kolorze ciepłej szarości odcinają się od niebieskiego sufitu, który ma za zadanie lekko obniżyć pomieszczenie.

