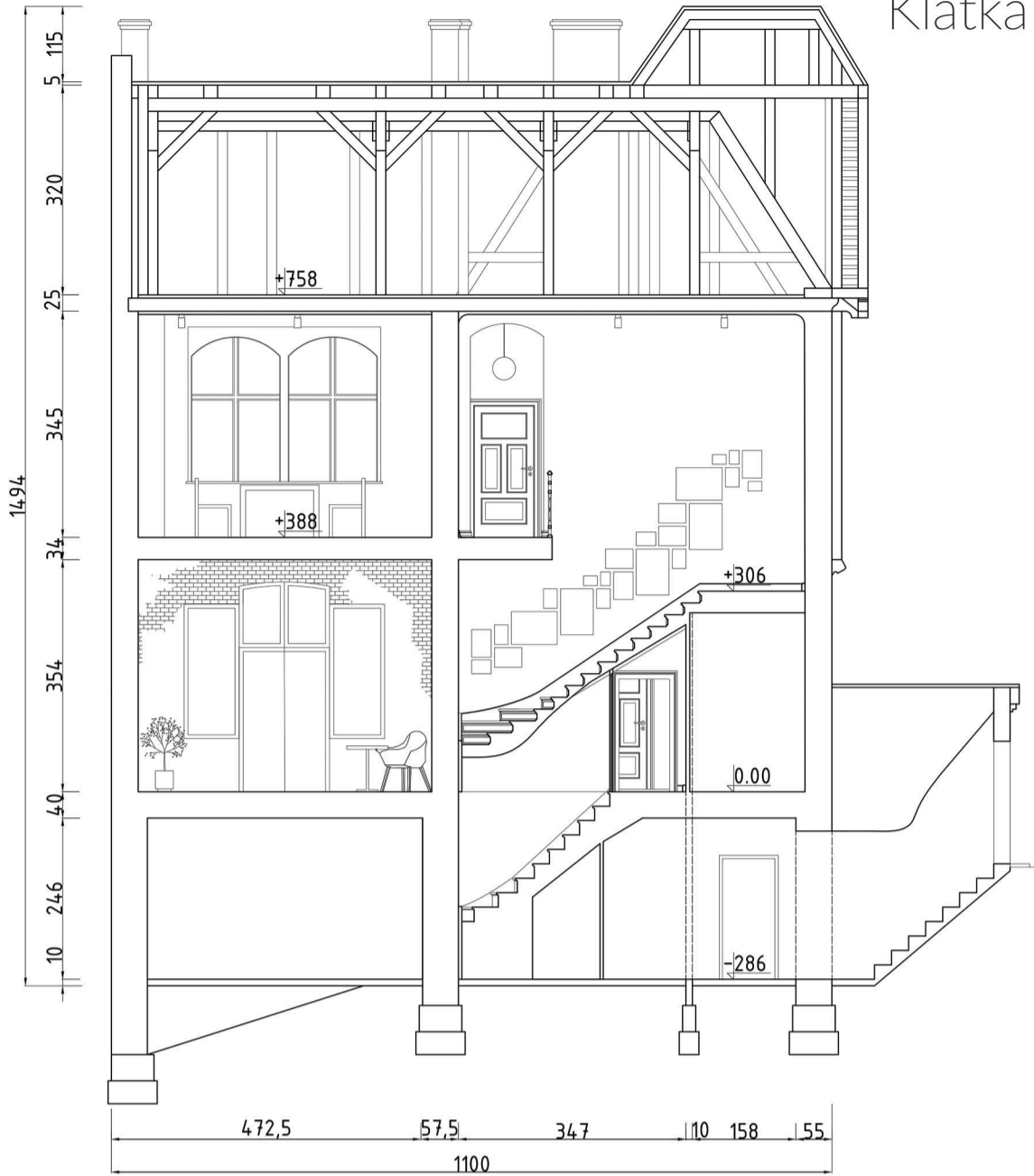


Klatka schodowa



Przekrój A-A
Skala 1:50
Uwaga - wartość 0.00 m n.p.m. dla rysunku ustawiony na poziomie parteru

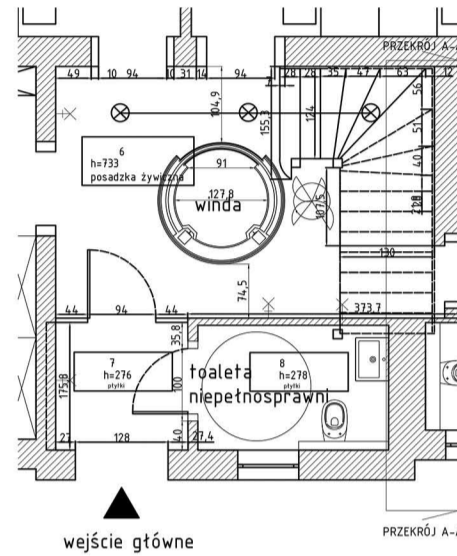
Klatka schodowa jest najbardziej reprezentatywnym miejscem budynku. Ukazuje się jako pierwsza oczom odwiedzającego po przekroczeniu progu, pełni rolę najważniejszego ciągu komunikacyjnego. Jak często bywa w sytuacjach podejmowania się rearanżacji obiektu historycznego największe wyzwanie stanowiło stworzenie mostu pomiędzy wymogami współczesności, a zachowaniem szacunku dla przeszłości.

Wraz z duchem czasu oraz zwiększeniem dostępności obiektu, przystosowując go do użytku osób niepełnosprawnych wprowadzono windę. Na rzucie okrągłym, w duszy schodów, przeszklona winda pneumatyczna jest odpowiedziana za największą metamorfozę w przeprojektowywanej przestrzeni. Jej dominująca obecność zmusiła do podjęcia kilku trudnych decyzji projektowych w kwestiach komunikacji - poddyktowała przeniesienie drzwi toalety dla niepełnosprawnych na parterze z korytarza do przedsiionka, ograniczyła pole manewru na parterze - przejście do Galerii Piwnica.

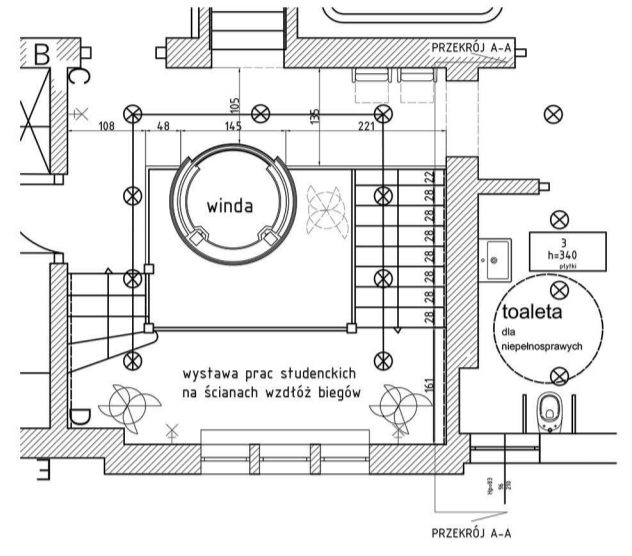
Rearranżacja stylistyczna polegała na kolorystycznym odświeżeniu całości- odejściu od wszechobecnego ciemnego brązu (który jednak został upamiętniony na samych schodach), wykorzystane zostały odcienie zgniłej zieleni morskiej, energetycznego pomarańcza i ecru. Przygaszoną kompozycję dopełniły kolorowe prace studentów ekspozowane wzdłuż biegów schodów. Zmieniona została również podłoga na której teraz znajduje się posadzka żywiczna, w wyniku tego procesu wyrównano też poziomy pomiędzy progami w drzwiach, a pomieszczeniami.

Stary kaloryfer na spoczniku przykryto maskownicą z rattanowym wypełnieniem w stylu secesyjnym do której dopasowano kinkiety z rattanowymi akcentami. Dominujący rodzaj oświetlenia to techniczne spoty na wyciągu, potrzebne do ewentualnych wystaw. Zachowano zabytkowe detale snycerskie - balustrady, cokoty, listwy; stolarkę - drzwi, okna, futryny oraz kolorowe witraże w oknach.

Sugerowaną funkcją dodatkową klatki miałyby być ekspozycja prac studentów z naciskiem na kompozycje eklektyczne. Do tymczasowej ekspozycji, prezentowanej na wizualizacjach wykorzystano twórczość obecnych i byłych studentów Wydziału Sztuk Pięknych: Magdaleny Chomiak, Aleksandry Gużyńskiej, Agaty Klenczewskiej, Agaty Kozak, Marty Kozłowskiej, Mateusza Lewandowskiego, Oliwii Pokory, Patrycji Siwickiej, Anny Szczęsnej oraz Magdaleny Tomaszewskiej. Zainteresowanych zakupem prac poszczególnych artystów zapraszamy do kontaktu z autorką planszy.



Rzut klatki schodowej - parter
Skala 1:50



Rzut klatki schodowej - pierwsze piętro
Skala 1:50

