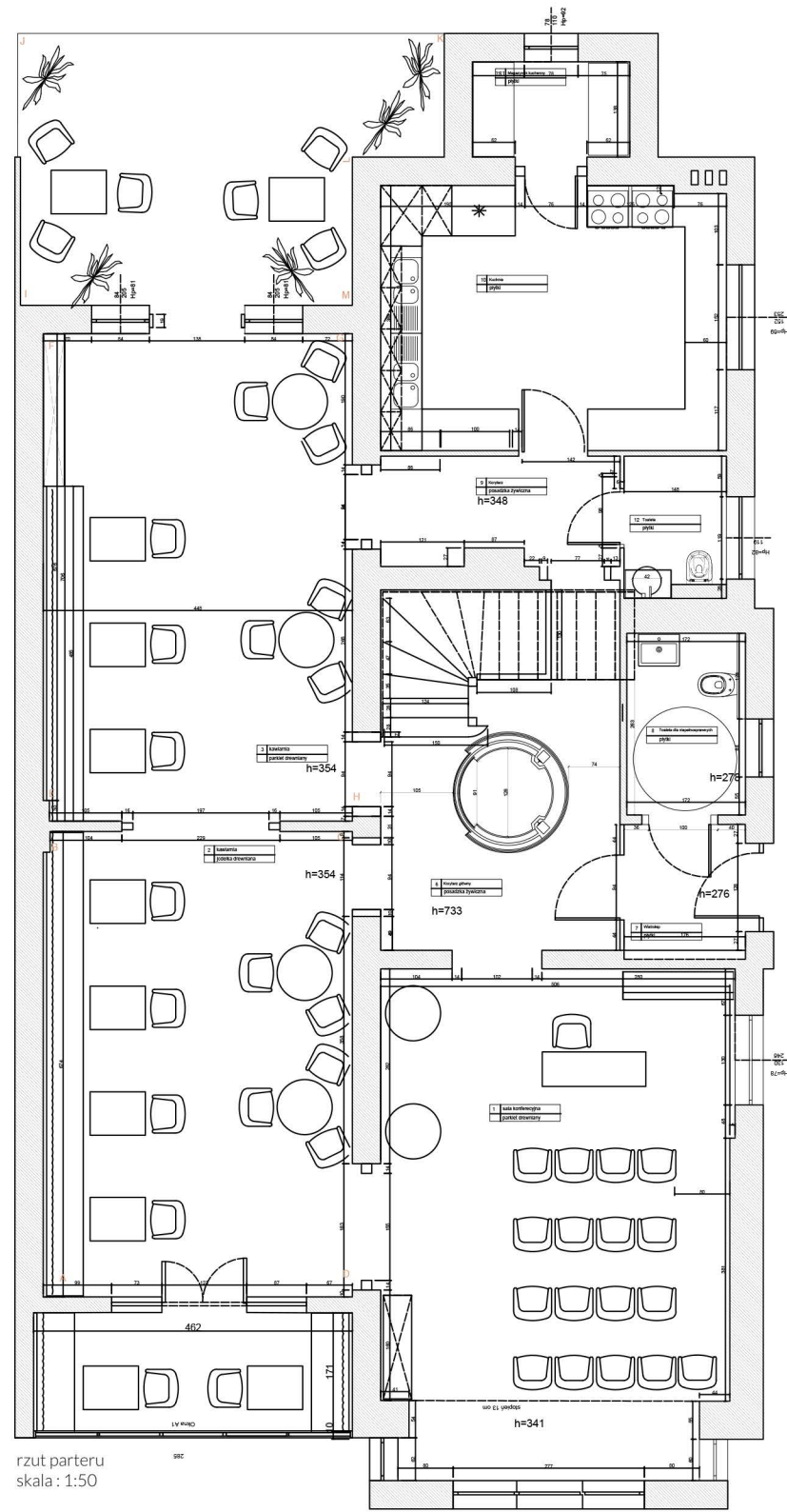


Parter

Projekt aranżacji wnętrza historycznego budynku, zakłada stworzenie na parterze dwóch sal kawiarnianych z wyjściem na patio oraz sali konferencyjnej. Zaprojektowana została kuchnia, pomieszczenie dla pracowników, oraz łazienki. Zachowane zostały historyczne elementy wnętrza, sztukaterie na sufitach, oraz stolarka okienna i drzwiowa. Zabytkowa drewniana podłoga w projekcie jest wycyklinowana i odświeżona. Dwie sale kawiarniane można połączyć w jedną przestrzeń rozsuwając drzwi przesuwne. Wszystkie pomieszczenia zostały pomalowane na neutralny beżowy kolor. W nawiązaniu do koloru elewacji, na sufitach został użyty delikatny ceglany kolor. Dla kontrastu wełnowe siedziska i krzesła w sali kawiarnianej i konferencyjnej są w kolorze ciemnej zieleni. Na ścianach znajdują się delikatne zaokrąglone sztukaterie w których znajdują się prace stworzone przez studentów Wydziału Sztuk Pięknych UMK w Toruniu. Połączony został styl klasyczny ze stylem nowoczesnym. Minimalistyczne, nowoczesne złote lampy nawiązują kształtem do sztukaterii. Na patio zostały zaprojektowane stoliki, dużo roślinności, oraz czarne nowoczesne lampy. W okresie letnim można wypić pyszną kawę oraz zjeść ciasto z widokiem na bydgoskie przedmieście, relaksującego zacisza, spokoju i piękna.



kawiarnia



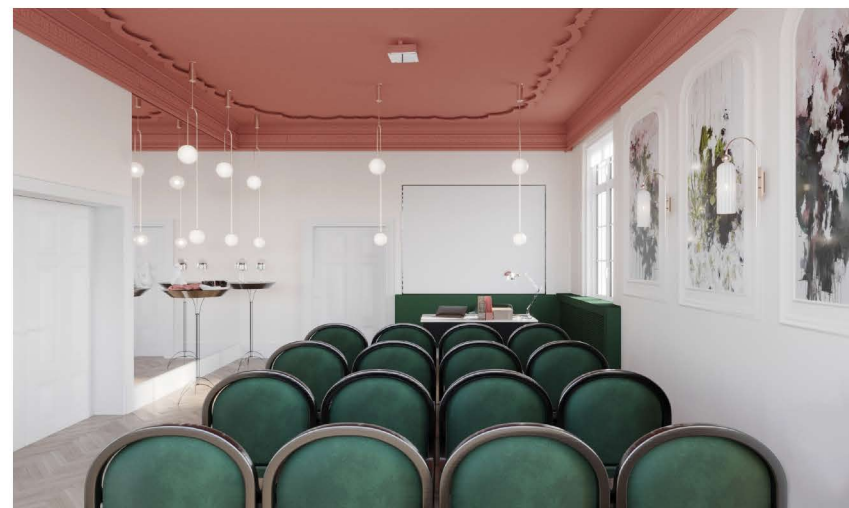
rzut parteru
skala: 1:50



kawiarnia



kawiarnia

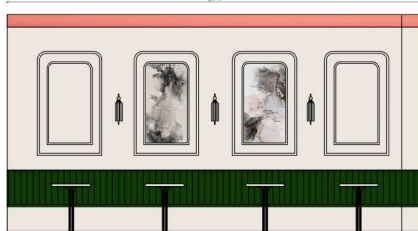


sala konferencyjna

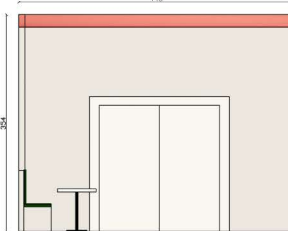


sala konferencyjna

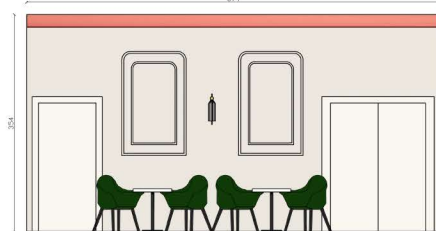
widok A-B



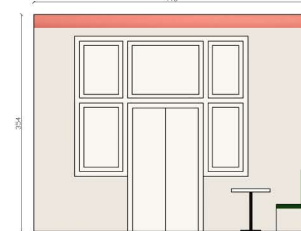
widok B-C



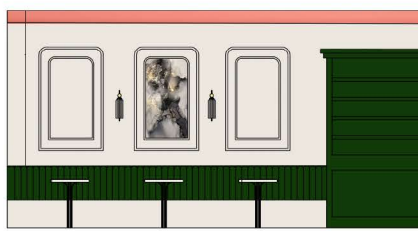
widok C-D



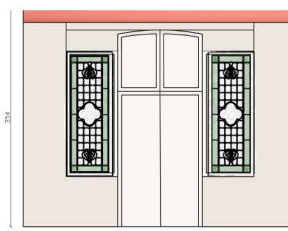
widok A-D



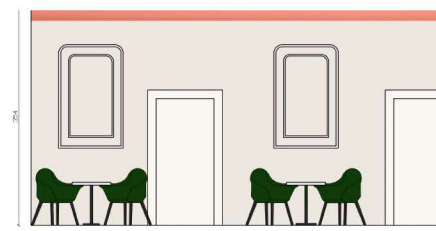
widok E-F



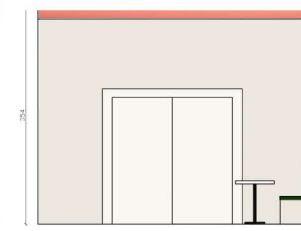
widok F-G



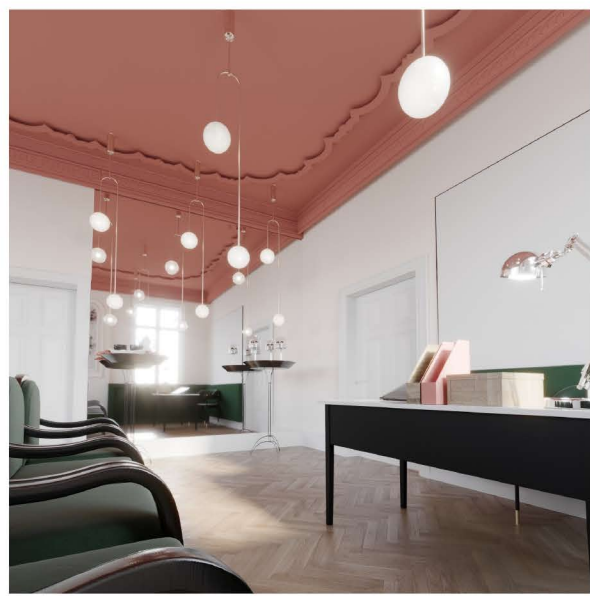
widok G-H



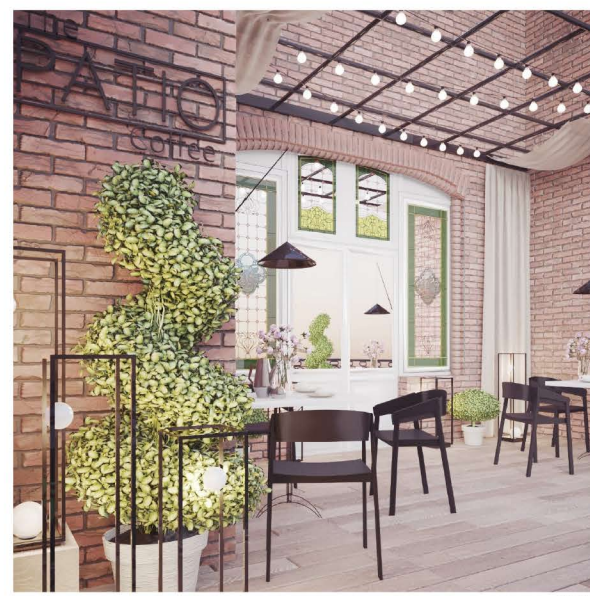
widok H-E



kłady kawiarnia, skala: 1:50



patio



patio



patio